



QUIMIPLUS

HERITAGE & CONSTRUCTION

ECOAIR

SOSTENIBILIDAD

MEDIO AMBIENTAL

EL FUTURO YA ESTÁ AQUÍ

FOTOCATÁLISIS

1 litro de pintura **ECOAIR** elimina 200 mg de NOx al año, esto equivale a:

- Eliminar la contaminación producida por 2 coches al año.
- Plantar 150 árboles.

AVALADO POR:



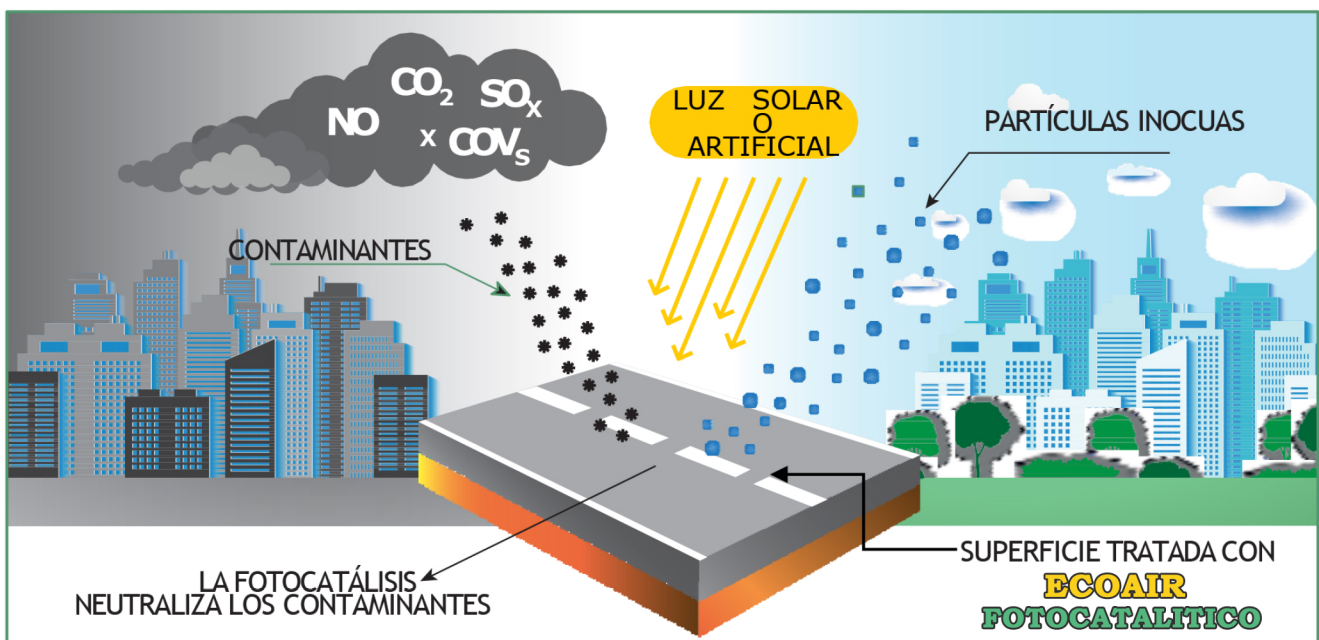
ECOAIR FOTOCATALITICO-FICHA DEL PRODUCTO

Pintura Fotocatalítica de alta eficacia descontaminante para paredes, techos y superficies horizontales, caracterizada por utilizar la luz para reducir la contaminación de la atmósfera (CO_2 , NO_x , SO_x , COV_s) y eliminar los agentes patógenos del ambiente (virus, bacterias, mohos, levaduras, esporas...). Posee además, una destacada capacidad desodorizante y autolimpiante, prolongando el buen aspecto de las superficies y reduciendo los costes de mantenimiento.



CARACTERÍSTICAS.

- Máxima eficacia descontaminante.
- Alta durabilidad certificada.
- Mantiene intacta la estética de la superficie tratada.
- Fuerte efecto bactericida.
- En el caso de superficies horizontales no altera la resistencia al deslizamiento.
- Aplicable sobre superficies porosas minerales como aceras, asfaltos, fachadas, pavimentos, monumentos, mobiliario urbano, etc.
- Apto para espacios interiores como túneles, parkings, terminales de autobuses, creando espacios con aire más puro.
- Aplicable con rodillo, brocha y equipos de pulverización.



ECOAIR FOTOCATALITICO-FICHA DEL PRODUCTO

APLICACIONES

- Pavimentos.
- Elementos de hormigón.
- Fachadas.
- Interiores.
- Calzadas.
- Granjas.
- Lonas publicitarias.

GAMAS

Incolora. 

Cromática. ⇒ color blanco o pastel. 

TIEMPO DE SECADO

15-60 min.



Descontaminante



Adsorbe
CO₂



Autolimpiante



Antibacteriano
Antimoho



Evita
condensaciones



Transpirable



Sostenible
y ecológico



Saludable



Purifica
el ambiente



Sin productos
tóxicos



Resistente a
condiciones
extremas



Elimina
malos olores

AVALADO

- ❖ Certificado por el Ayuntamiento de Madrid avalando durabilidad y eficacia.
- ❖ Certificado por la Asociación Ibérica de la fotocatalisis (AIF) avalando durabilidad y eficacia.
- ❖ Eficiencia descontaminante validada según norma ISO 22197-1:2007/2011.
- ❖ Eficiencia fotocatalítica según norma ISO 10678; 2010.
- ❖ Producto fotocatalítico clase 3 según UNE 127197-1.
- ❖ Capacidad antibacteriana del 99,9% validada según norma ISO 27447:2009.
- ❖ Informe de resistencia al deslizamiento emitido por CEMOSA.

CARACTERISTICAS TÉCNICAS

GAMA INCOLORA

Aspecto: Líquido translúcido de color blanco

Densidad (20°C): 1,00 – 1,10 g/cm³

pH (20°C): 10,50 – 12,50

Rendimiento: 10 m²/L

Tiempo de secado: 30 minutos

Aplicación: mochila o camión fumigador

GAMA CROMÁTICA

Aspecto: Líquido viscoso de color

Densidad (20°C): 1,40 – 1,50 g/cm³

pH (20°C): 10,50 – 12,50

Rendimiento: 8m²/L

Índice de blancura: 91,5 - 93,5

Aplicación: rodillo

CAMPOS DE APLICACIÓN



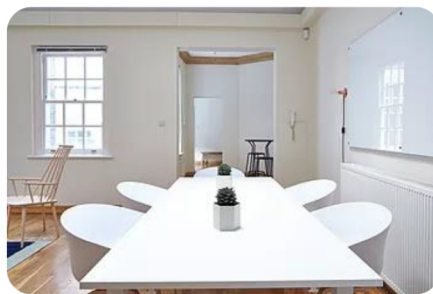
Asfalto



Aceras



Lonas publicitarias



Interiores



Patrimonio histórico

ECOAIR FOTOCATALÍTICO-GAMA INCOLORA

MÉTODOS DE APLICACIÓN

Mochila fumigadora (airless)



Camión (mist truck)



- Capacidad: 16 L
- Presión: 0.4 - 0.45 MPa
- Peso: 6.2 kg
- Longitud de lanza: 60 - 80 cm
- Dimensiones: 40 × 20 × 53 cm
- Batería: 12V 8Ah
- Rendimiento: 2.500 – 3.000 m² / 1 operador / día

- Boquillas: cortina de agua – 1/4 BSPT - 95°
- Rendimiento: 6 L/min por boquilla
- Presión de trabajo: 3 BAR
- Material: Acero inoxidable
- Dimensiones del tubo: 3 m de largo y 2 pulgadas de diámetro
- Número de boquillas: 16 con 19 cm de separación
- Velocidad máxima del vehículo: 5 km/h
- Capacidad de bomba recomendada: 5 BAR

Debe aplicarse a una distancia máxima de 10 cm del soporte.

Gramaje: 100 – 150 gr/m².

Sin necesidad de tratamiento térmico posterior.

PASOS PREVIOS

Preparación de la superficie

Limpieza → eliminar todo tipo de residuo o restos de pintura anterior.

Secado → asegurarse de que la superficie esté completamente seca antes de aplicar el producto.

ECOAIR FOTOCATALÍTICO-GAMA CROMÁTICA



CARACTERÍSTICAS.

- Alta eficacia descontaminante.
- Capacidad autolimpiante que preserva la estética de la superficie, reduciendo costes de mantenimiento.
- Fuerte efecto bactericida.
- Alta durabilidad.
- Efecto desodorizante.
- Acabado profesional de alta calidad y estética.
- Acabado mate con colores a medida.
- Apto para superficies tipo cemento, hormigón, monocapa, pladur, yeso, ladrillo, etc.
- Plenamente apta para interiores y fachadas, creando espacios con aire más puro.
- Aplicable con rodillo, brocha o pistola.

CAMPOS DE APLICACIÓN.

